

เกาะ ยาว น้อย

PUBLIC : MAY 2021

คู่มือท่องเที่ยว

เส้นทางการท่องเที่ยว Sea Farming
กลุ่มท่องเที่ยวทะเลอันดามันเพื่อส่งผลไปสู่
การพัฒนาเศรษฐกิจ ฐานรากเกาะยาวน้อย
จังหวัดพังงา



INSIDE /

อาหารทะเลสดๆ · ทะเลแหวก ·
ผ้าบาติก · นกเงือก · ธนาคาร
ปูม้า

หัวใจ พญานาค

เหตุใด ถึงเป็นหัวใจพญานาค....

ครั้งหนึ่งเมื่อนานมาแล้ว ขณะที่เกาะภูเก็ตยังไม่แยกออกจากแผ่นดินใหญ่ เกาะยาวใหญ่และเกาะยาวน้อยรวมกันเป็นเกาะขนาดใหญ่เกาะเดียว จนกระทั่งไต่เต้ตรีและนาคน้อย (พญานาคน้อย) ได้มีการจัดงานแต่งงานขึ้นที่อ่าวพระนาง จังหวัดกระบี่ ในระหว่างที่นาคน้อยจัดขบวนขันหมากมาจากเลพระวันออก (ทะเลด้านทิศตะวันออก หมายถึง ทะเลด้านอ่าวไทย) เมื่อขบวนขันหมากของนาคน้อยยกผ่านเกาะภูเก็ต จึงเลี้ยวตัดแผ่นดินทำให้เกาะภูเก็ตแยกออกจากแผ่นดินใหญ่ เมื่อเลี้ยวผ่านเกาะยาวก็ทำให้เกาะยาวขาดออกจากกัน เป็นเกาะยาวน้อย และ เกาะยาวใหญ่ และได้มีการถ่ายอุจจาระเอาไว้เป็นจำนวนมากจนกลายเป็นก้อนหินโผล่พื้นน้ำออกมา ทำให้ชาวบ้านเรียกว่า "หินงอก"

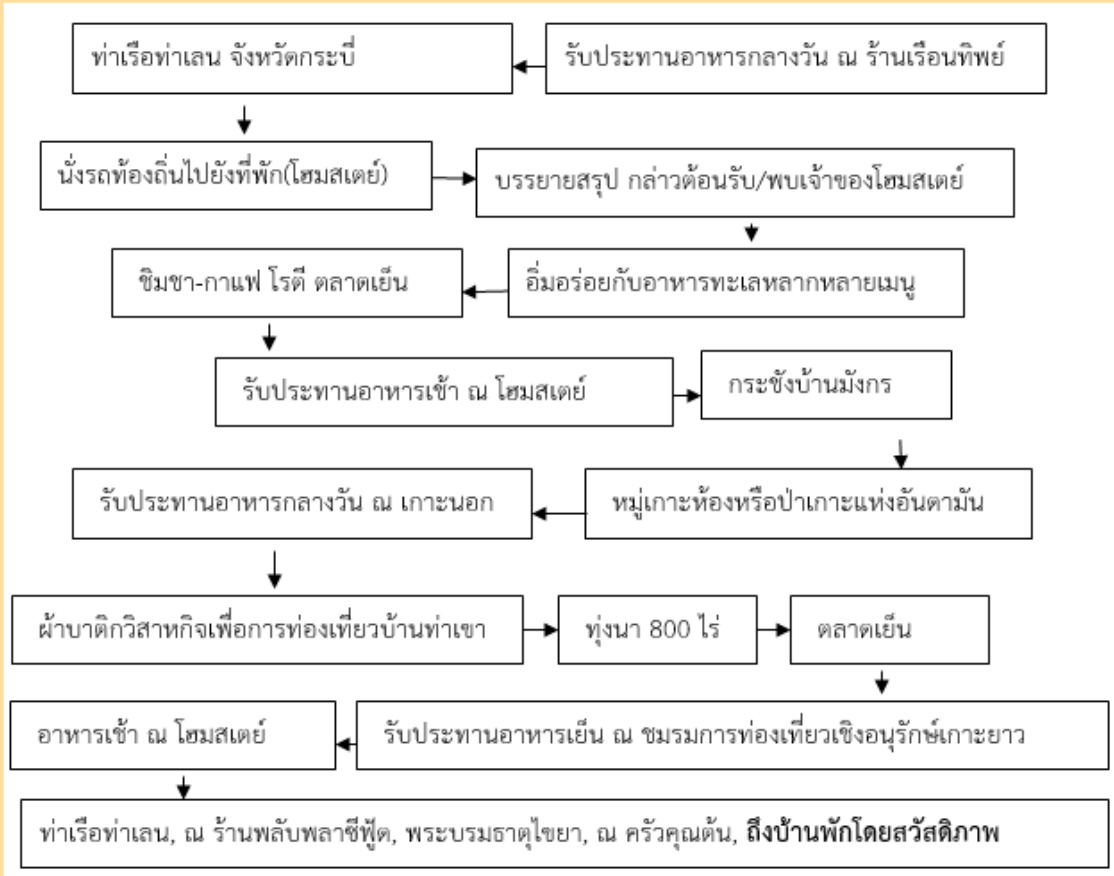
เมื่อความดังกล่าวกวราบถึงนาคใหญ่ (พญานาคใหญ่) จึงรู้สึกโกรธเป็นอย่างมาก เนื่องจากนาคใหญ่ก็ได้มีการหมายปองไต่เต้ตรีอยู่เช่นกัน จึงรีบเลี้ยวติดตามขบวนขันหมากของนาคน้อยมายังอ่าวพังงา จนถึงหนองทะเล นาคใหญ่ก็ตามขบวนขันหมากของนาคน้อยทัน จึงเกิดการต่อสู้ระหว่างนาคน้อยเสียทีโดนนาคใหญ่กัดลำตัวขาดเป็นท่อน ๆ โดยก่อนหัวกระเด็นไปตกที่ทุ่งนา จังหวัดนครศรีธรรมราช ท่อนลำตัวตกที่บริเวณเขากลม จังหวัดกระบี่ (ในช่วงหน้าแล้งของทุกปีจะมีน้ำสีแดงไหลออกมา ชาวบ้านเชื่อกันว่าเป็นเลือดของนาคน้อย) หางของนาคน้อยก็ได้กลายเป็นภูเขา เรียกว่า "แหลมหางนาค"

เหตุการณ์การต่อสู้ระหว่างนาคน้อยกับนาคใหญ่ กวราบถึงเดาะโหม (คนมีวาจาศักดิ์สิทธิ์) เดาะโหมจึงได้สาปขบวนขันหมากและทำลายขบวนขันหมากจนข้าวของกระจุกกระจิกหายไปทั่ว เรือสำเภาโดนเดาะโหมขว้างไปตกที่จังหวัดตรัง กลายเป็น "เกาะเขตรธา" นอกจากนี้เดาะโหมได้สาปไต่เต้ตรีซึ่งเป็นเจ้าสาวให้กลายเป็นหิน (เป็นที่มาของมีชื่อ "แหลมไต่เต้ตรี") สาปพี่น้อง 3 คน ของนาคน้อยให้กลายเป็นเกาะชื่อ "เกาะแดง" (เกาะเสม็ด) "เกาะปอด" "เกาะพีพี" เดาะโหมขว้างควายมาตกที่เกาะควาง จ.กระบี่ ปัจจุบันเรียก "แหลมหมูกควาย" (หมูก-จุมูก) ลูกกระเดือกของนาคน้อยมาตกที่ เกาะยาวก็กลายเป็น "เกาะกาหลาด" หรือที่รู้จักกันในอีกชื่อว่า เกาะรังนก

จากตำนานที่เล่าขานกันมาทำให้ นักท่องเที่ยวหลายคนเดินทางมายังเกาะยาว ต้องหาโอกาสสักครั้งที่จะเดินทางไปเที่ยวเกาะห้อง หรือเกาะบีละ เพื่อจะไปชมหรือเข้าห้องหอ (Bridal room) ของพญานาคน้อยกับพระนางไต่เต้ตรี หรือไปชมหมู่เกาะต่าง ๆ ในตำนาน ที่เกิดจากคำสาปของเดาะโหม เช่น หินก้อนเล่า 3 ก้อน ซึ่งอยู่ด้านทิศเหนือสุดของเกาะยาวน้อย ซึ่งเป็นกองหินที่เชื่อกันว่า เป็นก้อนเล่าสำหรับวางกระทะสำหรับ หุงข้าวต้มแกง เพื่อจัดเลี้ยงคนที่มาร่วมงาน และยังเป็นที่น่ายินดีเมื่อได้พบกับภาพหัวใจรักของพญานาคน้อยอันสวยงาม ซึ่งเป็นหัวใจรักที่พญานาคน้อยต่อสู้จนตัวตายเพื่อพระนางไต่เต้ตรี...



ออกเดินทาง...



- ♥️ Campign : เกี่ยวเก่ กินปู ดู สปากวาย กลิ่นอายชุมชน
- ♥️ ทรัพยากรหลักของเส้นทาง: กระชังปู ศูนย์อนุรักษ์พันธุ์ปู วิถีชีวิตชาวเล
- ♥️ ทรัพยากรรองของเส้นทาง: ทะเล เล่นน้ำ ทุ่งนา สปากวาย ตลาดเช้า-เย็น ทำอวน ออกเรือ เรียนรู้การทำสวนยาง การทำผ้าบาติก
- ♥️ กิจกรรม: เรียนรู้ ดูปู ดูปลา ชม ทุ่งนาและศึกษาวิถีชาวเล
- ♥️ ระยะเวลา: 2 วัน 2 คืน

Journey



- 1 นักท่องเที่ยวสามารถเดินทางสู่เกาะทางเรือโดยสาร หรือเหมาได้ที่ท่าเรือ
- 2 ควรจองที่พัก ยานพาหนะในเกาะ การรับประทานอาหารบนกระชังปู (แหล่งเพาะเลี้ยงสัตว์น้ำ) ล่องหน้า
- 3 เรือ และแหล่งเพาะเลี้ยงสัตว์น้ำมีการจำกัดปริมาณนักท่องเที่ยวในแต่ละรอบเวลา ดังนั้นนักท่องเที่ยวที่เป็นกลุ่มใหญ่ควรบริหารจัดการตามความเหมาะสม เช่น เรือสปีดโบทจุคนได้ 20 คน/ลำ เรือหางยาวจุคนได้ 10 คน/ลำ รถรอบเกาะจุ 10/คัน หรือแหล่งเพาะเลี้ยงสัตว์น้ำสามารถรับนักท่องเที่ยวได้ช่วงเวลาละ 20 คน เป็นต้น
- 4 นักท่องเที่ยวสามารถใช้โทรศัพท์มือถือในการค้นหาและติดต่อแหล่งท่องเที่ยว แหล่งอาหาร ยานพาหนะ และที่พัก ด้วยการสืบค้นทางออนไลน์ โดยใช้คำสำคัญตามแหล่ง/ชื่อที่ปรากฏในโปรแกรม/เส้นทาง
- 5 ข้อควรปฏิบัติตัวเพื่อเป็นการเคารพสถานที่ เนื่องจากคนในเกาะนับถือศาสนาอิสลาม ดังนี้
 - 5.1 ไม่แต่งกายด้วยกางเกงขาสั้น เสื้อสายเดี่ยว หรือชุดว่ายน้ำบนเกาะ ยกเว้นชายหาด
 - 5.2 ไม่รับประทานหมู
 - 5.3 ไม่ดื่มสุรา และเล่นการพนัน
 - 5.4 ปฏิบัติตามข้อตกลงของคนในชุมชน (ผู้นำเที่ยว/เจ้าของโฮมสเตย์จะแจ้งให้ทราบ)

Journey

การเดินทาง...



อาหารไทย กลิ่นอายชุมชน

Thailand is world-famous for its mouthwatering cuisine and for good reason.






อึ้งใจ และอึ้งท้องไปกับอาหารรสเด็ดตามสตรีทฟู้ด และอาหารทะเลสดๆ จัดให้แบบจุใจ

อยากให้มีมาลองโกปี ช้ำชา และโรตีสายพัดจัดใส่รถ ตลาดเย็น...

อาหาร...
Food



การท่องเที่ยว วิถีชุมชน

-  หัวใจพญานาค
-  กุ้งมังกรเจ็ดสี ของดีของกระชังปลา แหล่งอาหาร แหล่งเรียนรู้ แหล่งเพาะเลี้ยง และเส้นทางการท่องเที่ยว Sea Farming
-  สันหลังมังกร
-  กลุ่มทำผ้าบาติกวิสาหกิจเพื่อการท่องเที่ยวบ้านท่าเขา
-  เคาะห้อง ห้องห่อแห้งพระนางโต๊ะตรีและพญานาคน้อย

Village tourism

ท่องเที่ยววิถีชุมชน...



ทีมนักวิจัย

- อ.พราริมา ศรีระฤ (โทร.089-479-9471)
- ผศ.ดร.แขก บุญมาทิน (โทร.098-748-0085)
- ผอ.ณรงค์พร ดุดตั้น (โทร.098-149-4655)
- อ.อุทามาศ เซาว์พิพัฒนะ (โทร.092-804-6316)

ภาพประกอบและรูปเล่ม

นางสาวฉัตรนิชกานต์ สุขเจริญ
นางสาวนันทน์ภัส สุขเจริญ